

전시 안내

Exhibition

파주 별별실감극장

전시장소

국립극장 무대예술지원센터 1층 ‘별별실감극장’

관람시간

화 ~ 일요일, 오전 10시 ~ 오후 6시
(입장 마감 오후 5시 30분)

휴 관 일

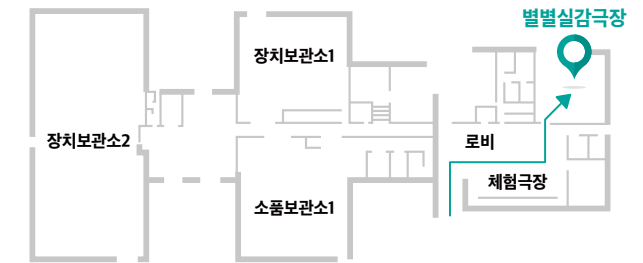
매주 월요일, 1월 1일, 명절 당일

관 람 료

무료

관람문의

031-870-9110~9112



서울 별별실감극장

전시장소

국립극장 별관 1층 ‘별별실감극장’

관람시간

월 ~ 금요일, 오전 10시 ~ 오후 6시
(입장 마감 오후 5시 45분)

휴 관 일

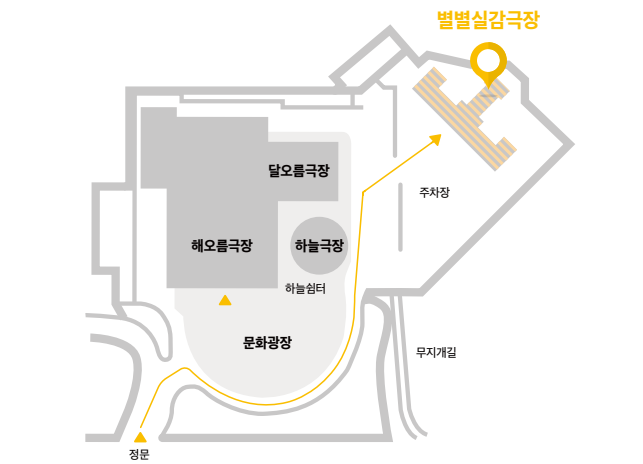
매주 토·일요일, 공휴일

관 람 료

무료

관람문의

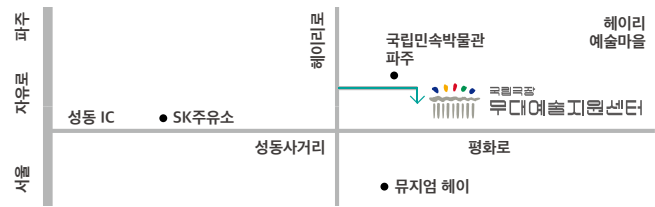
02-2280-5900, 4242



오시는 길

Directions

파주 별별실감극장



광역버스

2200번

홍대입구역 1번 출구에서 272미터 버스정류장에서 탑승 후
맛고을·국립민속박물관 정거장 하차

7300번(주말운행)

홍대입구역 1번 272미터 버스정류장에서 탑승 후
맛고을·국립민속박물관 정거장 하차

마을버스

037번

운정중앙역(GTX) 버스정류장 탑승 후 맛고을·국립민속박물관
정거장 하차

033번

금촌역(경의중앙) 버스정류장 탑승 후 맛고을·국립민속박물관
정거장 하차

033-1번

탄현중 버스정류장 탑승 후 맛고을·국립민속박물관 정거장 하차

자가용

주 소 경기도 파주시 탄현면 헤이리로 16(법흥리 1631)

서울 별별실감극장



지하철

3호선 동대입구역

6번 출구에서 도보로 15분

버 스

일반 420번 동대입구역 2번 출구에서 150미터 버스정류장
에서 탑승 후 1정거장 국립극장 하차

남산순환 01번

동대입구역 6번 출구에서 110미터 남산순환
버스정류장 탑승 후 1정거장 국립극장 하차

자가용

국립극장 주차장

주 소 서울특별시 중구 장충단로 59 (장충동 2가)
국립극장

운영시간

05:00 ~ 23:00

주차요금

입차후 30분 1,000원, 이후 10분당 500원



공간 안내

Venue Map

Immersive Studio ‘ByeolByeol’

별별실감극장

별별실감극장

에서는 공연이 없는 날에도 자유롭게 방문하여 공연
예술 장르와 최신 기술이 접목된 몰입형 콘텐츠를 즐길 수 있습
니다.

파주 별별실감극장

은 국립극장 무대예술지원센터 1층에 위치하고
있으며 공연예술 실감형 영상 콘텐츠와 공연의 주인공이 되어보는
다양한 체험을 즐길 수 있습니다.

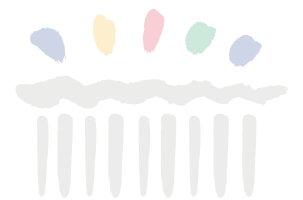
서울 별별실감극장

은 장충동 국립극장 내에 위치하고 있으며
기존의 별오름극장을 개조하여 새롭게 조성한 공간에서 공연예술
실감형 영상 콘텐츠를 감상할 수 있습니다.

Immersive Studio ‘ByeolByeol’ offers innovative immersive
content that combines the performing arts and cutting-edge
technologies.

Immersive Studio ‘ByeolByeol’ PAJU, located on the 1st floor in
the Stage Arts Support Center, features a range of augmented
reality content and immersive videos such as moving-poster
experience and a costume/make-up “try-on” experience.

In Immersive Studio ‘ByeolByeol’ Seoul, located on the 1st floor
in the annex at NTOK, visitors can enjoy various digital contents.



1부

서막(序幕), 역사를 쌓다

Part 1. Prologue the Accumulation of History



한 공간에서 모든 장르의 공연을 만날 수 있다는 사실은 꽤 매력적입니다. 한때 이곳 국립극장에서는 연극, 창극, 한국무용, 발레, 오페라, 합창, 오케스트라, 국악관현악 등 거의 모든 공연을 감상할 수 있었습니다. 국립극장은 70여년이 넘는 기간 동안 다양한 공연으로 극장을 찾는 이들에게 감동과 정서적 풍요로움을 느끼게 해 주었습니다. 대표적인 몇 작품의 포스터와 함께 최신기술과 공연이 결합한 새로운 형태의 경험을 선사하는 공간의 서막을 엿니다.

2부

귀토-토끼의 팔란

Part 2. Rabbit's Eight Sufferings



‘귀토-토끼의 팔란’은 국립창극단의 동명 창극에 기반한 몰입형 실감 영상입니다. 판소리 ‘수궁가’ 주인공의 아들인 토자와 그의 친구 토냐가 평화로운 세계를 찾아 용궁으로 떠난다는 현대적인 해석의 창극이 인터랙티브 영상으로 재탄생했습니다. 국립창극단 공연 음원에 환상적인 CG를 결합한 영상은 관람객을 새로운 수궁가의 세계로 안내할 것입니다.

국립창극단 **극본·연출** 고선웅 **공동작창** 유수정, 한승석
작곡·음악감독 한승석 **편곡·지휘** 오영빈 외

3부

온춤 ‘월하정인’ & ‘산수놀이’

Part 3. Korean Dance Collection ‘Wolhajeongin’ & ‘Sansunoreum’



국립무용단 단원들이 재해석한 전통춤을 4면 스크린으로 새롭게 펼쳐 보입니다. ‘월하정인’은 신윤복의 동명 그림에서 영감을 받은 작품으로 ‘사랑가’와 ‘태평무’를 재구성했습니다. ‘산수놀이’은 남산자락을 노니는 MZ세대 선비의 재기 발랄한 한량무입니다. 작품을 안무하고 춤추었던 무용수들이 직접 출연해 황홀한 춤사위를 선보입니다.

국립무용단 월하정인 **안무·연출** 박기환, 박지은
음악 이아람 **소리·내레이션** 이광복
산수놀이 **안무** 황태인 **출연** 황태인, 이도윤
음악 김용하

4부

호두까기 인형

Part 4. The Nutcracker



고전발레의 대표작 ‘호두까기 인형’을 4면 프로젝션 매핑 영상으로 만나볼 수 있습니다. 한국예술종합학교 김용걸 교수가 안무하고 K-Arts 발레단이 참여한 ‘호두까기 인형’ 영상은 화면을 가득 채우는 달콤한 과자와 반짝이는 눈꽃으로 몰입감을 더합니다. 주인공 클라라와 함께 꿈결 같으면서도 실감나는 동화 속 세계를 경험할 수 있습니다.

K-Arts 발레단 **안무** 김용걸 **엘렉톤** 김수희
출연 전민철, 손민지, 이승민, 이윤주, 김민주, 김민경, 류희정, 이강원, 손유빈, 김민진

5부

춘설

Part 5. Spring Snow



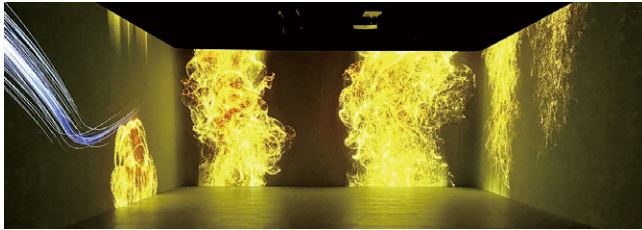
국립국악관현악단의 <춘설> 주제에 의한 하프 협주곡이 실감형 미디어아트 영상으로 새롭게 펼쳐집니다. ‘춘설’은 황병기의 첫 번째 개량 가야금 독주곡으로 1994년 김희조가 관현악 협주곡으로 편곡, 2022년 손다혜가 하프를 위한 협주곡으로 재편곡하였습니다. 국립무용단의 송지영 단원이 봄의 정령으로 출연하여 이른 봄의 눈 내리는 풍경을 더욱 아름답게 선사합니다.

국립국악관현악단
지휘 김성진 **연주** 국립국악관현악단 **하프 협연** 황세희 **작곡** 황병기
편곡 김희조, 손다혜 **안무·출연** 국립무용단 송지영

6부

베토벤 교향곡 5번

Part 6. Beethoven, Symphony No.5



국립심포니오케스트라가 연주한 베토벤 교향곡 5번의 강렬한 선율이 최신 기술을 만나 4면의 스크린에 새롭게 펼쳐집니다. 국립심포니오케스트라의 웅장한 공연 음원에 오디오 기반 생성형 미디어아트를 접목하여 생명의 성장과 고난 극복의 이야기를 4면의 스크린에 그려냅니다. 장대한 빛의 파노라마 속에서 새로운 전율을 느껴보시기 바랍니다.

국립심포니오케스트라
지휘 다비트 라일란트 **연주** 국립심포니오케스트라 **편곡** 김혜영

파주

별별체험존

‘ByeolByeol’ Experience Zone

‘별별체험존’은 증강현실(AR)과 가상현실(VR) 등 최신기술을 통해 무대 위 주인공이 되어보는 경험과 극장의 백스테이지를 체험할 수 있는 공간입니다.



무대체험존

AR Stage Experience Zone

증강현실(AR) 기술을 적용한 무대디자인을 배경으로 직접 무대 위에 올라가 주인공이 되어보는 경험을 할 수 있습니다.

VR체험존

VR Backstage Tour Zone

가상현실(VR) 기기를 통해 일반인들에게는 제한된 구역인 극장의 백스테이지를 탐험할 수 있는 체험 공간입니다.

분장체험존

AR Costume Experience Zone

국립극장 공연 포스터 속 배우와 무용수의 모습과 주요 배역 분장과 의상을 증강현실(AR) 기술로 체험할 수 있습니다.

파주

공연예술 아카이브 아트월

Performing Arts Archive Art Wall



국립극장 공연 포스터 아카이브를 활용한 미디어아트를 통해 과거부터 현재까지 국립극장 주요 공연의 역사와 흐름을 경험할 수 있습니다. 아트월과 연계된 키오스크에서는 국립극장 무대에 오른 주요 공연의 사진·영상 아카이브를 살펴볼 수 있습니다.